



Università e territori

La dinamica del finanziamento all'università dei soggetti territoriali in Italia



Il piano del lavoro

- Analisi delle omogenee redazioni degli atenei statali italiani del quinquennio 2006 – 2010
 - 335 bilanci
- analisi del rapporto delle università col territorio attraverso la lettura dei nuovi statuti
 - 67 statuti
- concetti di riferimento
 - cost sharing
 - local engagement



I concetti di riferimento

- Trade off sostenibilità / opportunità
 - Risorse / Sviluppo
 - Competizione internazionale / infrastruttura culturale territoriale
 - Didattica & ricerca / Terza missione
- Sistemi regionali per l'HEI
 - Compito assunto collettivamente
 - Differenziazione dei ruoli
 - Cooperazione e compensazione di costi e ricavi



L'indagine > la tabella base

Codice	Descrizione
E100	ENTRATE PROPRIE
1250	<u>Contratti/Convenzioni/Accordi programma</u> : con Regioni e Province Autonome
1260	Contratti/Convenzioni/Accordi programma: con Province
1270	Contratti/Convenzioni/Accordi programma: con Comuni
1290	Contratti/Convenzioni/Accordi programma: con altre Amministrazioni pubbliche
E300	ENTRATE DA TRASFERIMENTI
3212	<u>Trasferimenti correnti</u> da Regioni e Province autonome
3213	Trasferimenti correnti da Province
3214	Trasferimenti correnti da Città metropolitane
3215	Trasferimenti correnti da Comuni
3216	Trasferimenti correnti da Comunità montane
3217	Trasferimenti correnti da Unioni di Comuni
3223	Trasferimenti correnti da Camere di commercio
3224	Trasferimenti correnti da Autorità portuali
3225	Trasferimenti correnti da Aziende di promozione turistica
3230	Trasferimenti correnti da altre Pubbliche Amministrazioni
3412	<u>Trasferimenti per investimenti</u> da Regioni e Province autonome
3413	Trasferimenti per investimenti da Province
3414	Trasferimenti per investimenti da Città metropolitane
3415	Trasferimenti per investimenti da Comuni
3416	Trasferimenti per investimenti da Comunità montane
3417	Trasferimenti per investimenti da Unioni di Comuni
3423	Trasferimenti per investimenti da Camere di commercio
3424	Trasferimenti per investimenti da Autorità portuali
3425	Trasferimenti per investimenti da Aziende di promozione turistica
3430	Trasferimenti per investimenti da altre Amministrazioni pubbliche
E400	ALIENAZIONE DI BENI PATRIMONIALI E PARTITE FINANZIARIE
E500	ENTRATE DERIVANTI DA ACCENSIONE DI PRESTITI
DAA	Disavanzo di amministrazione accertato nell'esercizio corrente
VRA	Variazione residui attivi



L'indagine > la tabella base

- 8 macro-voci aggregate

Totale entrate

Entrate finalizzate da attività convenzionate con EE.LL.

Entrate per attività finalizzate da conv/contr/acc. progr. da altre amministrazioni

Entrate da trasferimenti correnti da EE. LL.

Entrate da trasferimenti correnti da altre amministrazioni

Entrate per investimenti da EE.LL.

Entrate per investimenti da altre amministrazioni

Entrate derivanti dalle Province



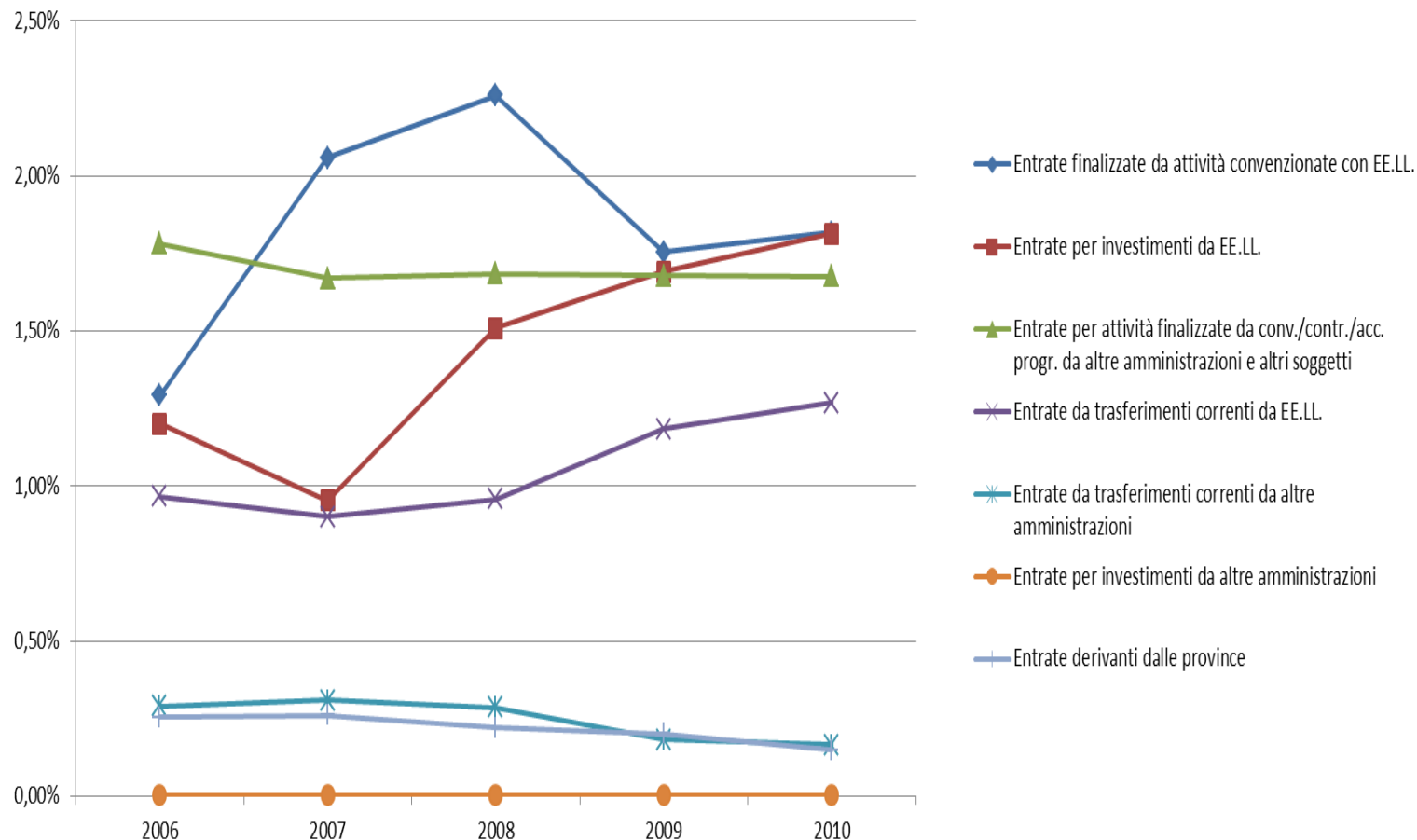
I risultati

- il finanziamento degli enti locali ed altri enti
 - **6,29%** medio
- di cui enti locali
 - 69% medio
- di cui altri enti
 - 31% medio



I risultati > la composizione interna

Incidenza delle singole voci di analisi sul TOTALE ENTRATE





I risultati

- Abbiamo riletto i dati distinguendo gli atenei sulla base di:
 - dimensione
 - distribuzione geografica



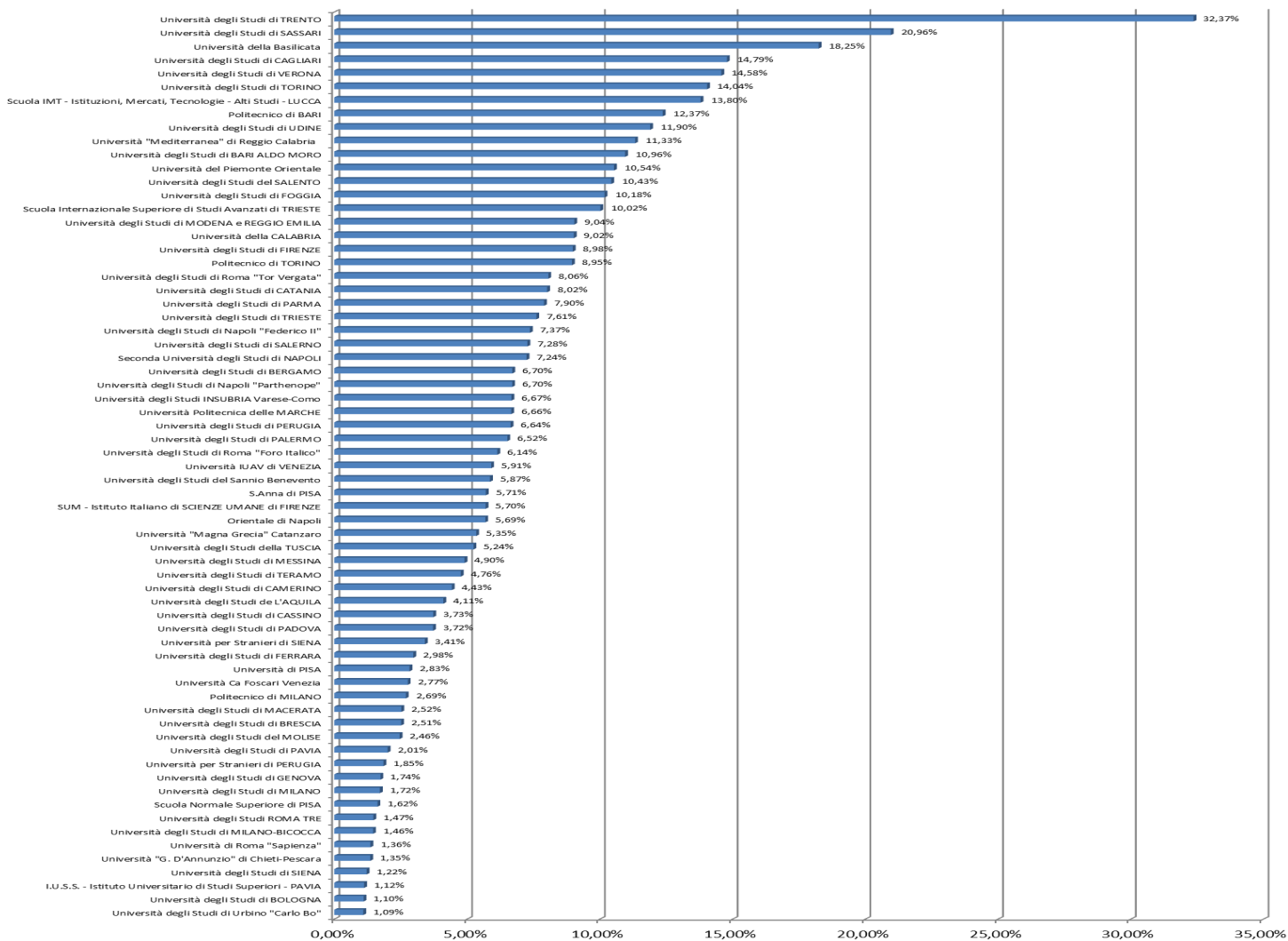
I risultati > la dimensione

- Classificazione Guida Censis–La Repubblica
 - *Mega* - oltre i 40 mila iscritti
 - *Grandi* - fra i 20 e i 40 mila iscritti
 - *Medi* - fra i 10 mila e i 20 mila iscritti
 - *Piccoli* - meno di 10 mila iscritti
- senza Politecnici
- Fasce del finanziamento sul totale entrate
 - fino al 5%
 - fino al 10%
 - fino al 15%
 - oltre il 15%
- Classificazione arbitraria, sulla base della distribuzione



I risultati > la dimensione

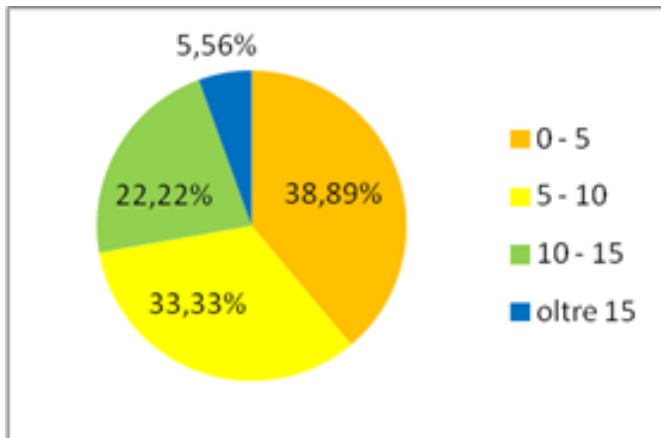
Incidenza del finanziamento locale sul finanziamento totale per Ateneo - Media 2006-2010



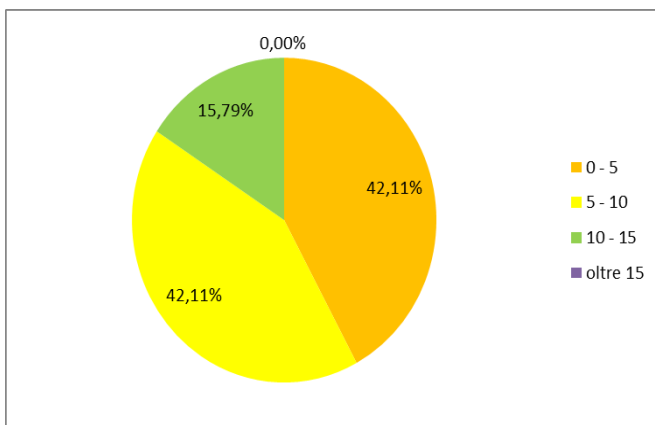
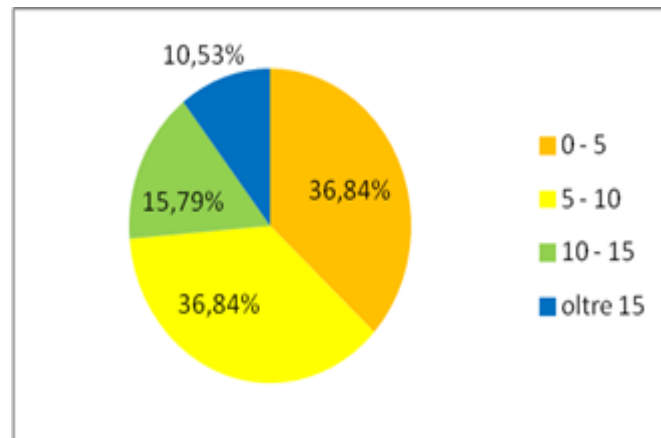


I risultati > la dimensione

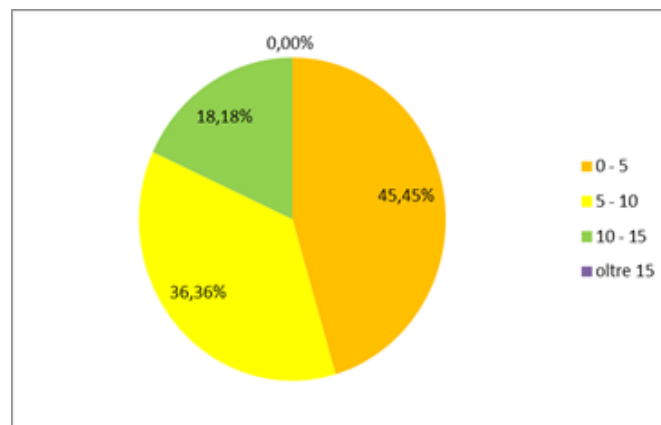
Piccoli



Medi



Grandi

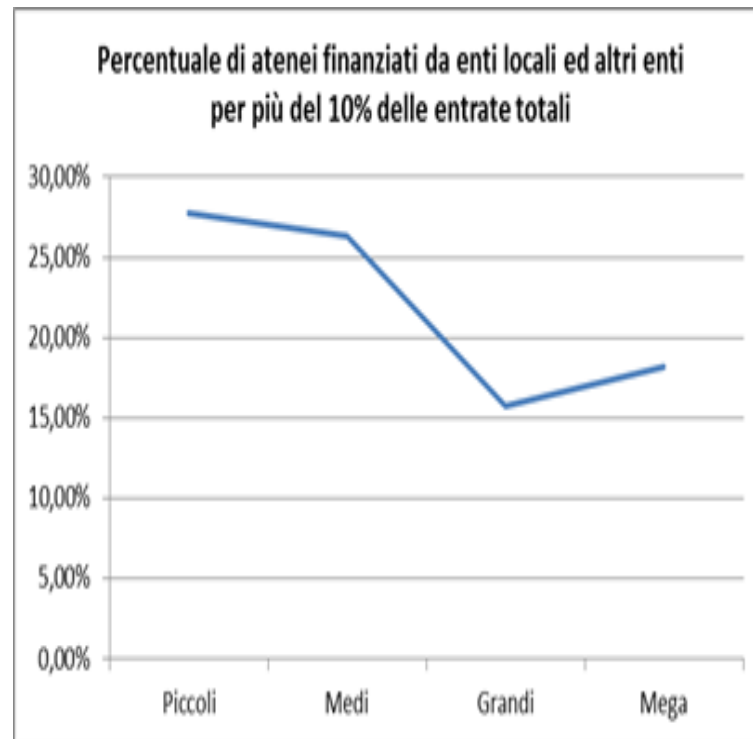


Mega



I risultati > la dimensione

- La percentuale più alta è sempre nella fascia 0-5%
- Più della metà degli Atenei per ciascuna fascia dimensionale è finanziato da enti locali tra il 5 ed il 15% delle entrate
- La percentuale di Atenei finanziati al di sopra del 10% tende a calare all'aumentare della dimensione





I risultati > la distribuzione territoriale

PICCOLI ATENEI MEDI ATENEI GRANDI ATENEI MEGA ATENEI

Distribuzione degli atenei per REGIONE e per CONTRIBUZIONE LOCALE/TOT ENTRATE

Regione	0% - 5%	5% - 10%	10% - 15%	> 15%	Totale complessivo
Abruzzo	3				3
Basilicata				1	1
Calabria		2	1		3
Campania		7			7
Emilia	2	2			4
Friuli		1	2		3
Lazio	3	3			6
Liguria	1				1
Lombardia	6	2			8
Marche	3	1			4
Molise	1				1
Piemonte		1	2		3
Puglia			4		4
Sardegna			1	1	2
Sicilia	1	2			3
Toscana	4	2	1		7
Trentino				1	1
Umbria	1	1			2
Veneto	2	1	1		4
Totale complessivo	25	24	10	3	67



I risultati > la distribuzione territoriale

Regione	Spread
Toscana	12,58%
Veneto	11,81%
Emilia	7,93%
Lazio	6,70%
Sardegna	6,17%
Calabria	5,98%
Lombardia	5,58%
Marche	5,57%
Piemonte	5,09%
Umbria	4,79%
Friuli	4,29%
Abruzzo	3,41%
Sicilia	3,11%
Puglia	2,19%
Campania	1,68%

- Non possiamo escludere delle casualità
- Territori con differenze più marcate
 - capacità atenei di intercettare “finanziamenti locali”
 - volontà dei governi regionali di favorire alcuni
 - contesto di maggiore competizione e diversificazione
- Territori con differenze meno marcate
 - precisa scelta politica da parte degli enti locali
 - contesto di maggiore cooperazione



I risultati > Nuovi statuti e territorio

- Le dichiarazioni di principio (Titolo I)
- Dove il territorio è assente
 - Istituti speciali o università “specialistiche”
 - Grandi atenei e/o atenei collocati in grandi città.
- Situazioni intermedie
 - Università di antica tradizione, non ubicate in grandi centri urbani
- Dove il territorio è presente
 - Atenei di giovane età e dimensioni medio-piccole
 - Università delle Regioni a statuto speciale
 - ✓ Eccezione Sicilia!
 - Politecnici e università tecniche



I risultati > Nuovi statuti e territorio

- «Come» il territorio è presente
 - sviluppo (le università promuovono lo sviluppo del territorio)
 - strategia (le università contribuiscono alla definizione delle strategie del territorio)
 - collaborazione (l'università collabora con le istituzioni pubbliche e private)
 - identità (l'università contribuisce a tutelare e sviluppare le peculiarità del territorio)



Sviluppi

- Indagare ulteriormente le relazioni tra università, regioni ed altri enti locali
 - natura e destinazione delle entrate
 - modalità di rendiconto
 - presenza di sistemi di valutazione dei risultati
 - presenza di sistemi di concertazione strategica
- Analizzare la legislazione regionale
- Utilizzare la base dei dati per monitorare l'evoluzione



Conclusioni

- Tensione del sistema universitario
 - tra impianto istituzionale e necessità di sostegno reciproco tra università e territori
 - in particolare per gli atenei piccoli e periferici
- Necessità imposta dalla congiuntura
 - ricerca delle risorse
 - urgenza di individuare percorsi di competitività territoriale
- Diversificazione e collaborazione territoriale



Autori

- **Dott. Pierluigi Raimondi**

Consorzio Universitario Piceno – Direttore

- **Dott. Giuseppe Pentasuglia**

Università della Basilicata